



*Heras M200 Anti Climb.  
Une sécurité accrue grâce à  
des mailles plus fines.*



*Un accessoire répondant aux  
nouveaux standards de sécurité:  
le collier Haute Sécurité.*



*Le système anti-levage empêche  
de soulever les panneaux pour  
les extraire des plots.*



*Plot en plastique; stable, facile à  
utiliser et résistant.*

Monter un mur avec des barrières de chantier  
au prix abordable

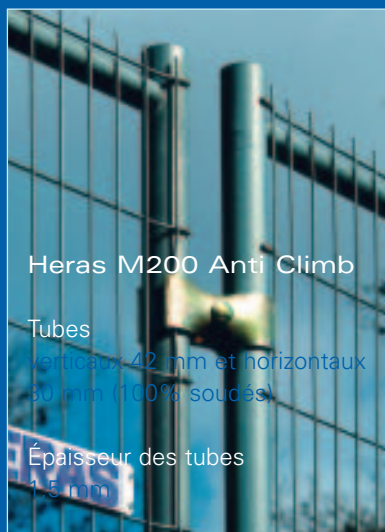
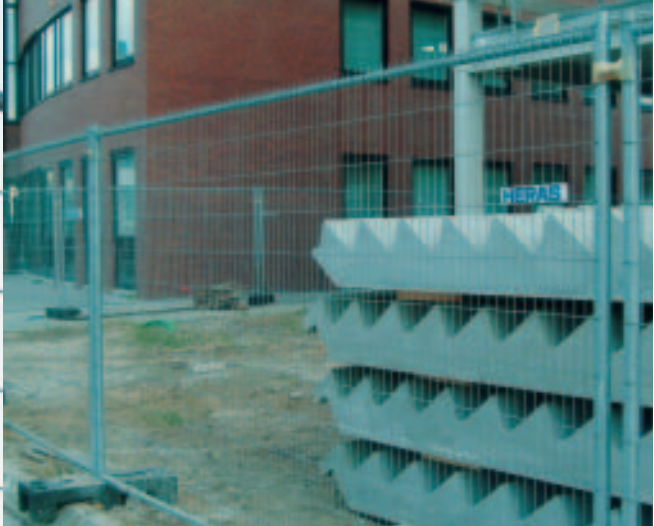
## Le concept de sécurité idéal pour la construction

**La sécurisation des chantiers de construction est un problème important depuis des années. D'après une étude indépendante, le secteur du bâtiment perdrait plus de centaines de millions d'euros par an suite aux dégâts inutiles causés sur les chantiers. Les coûts générés par les accidents impliquant des enfants qui jouent, les vols et le vandalisme augmentent toujours de façon importante, toutes les années.**

Il est donc logique que vous soyez intéressé par les derniers développements en matière de sécurisation temporaire des chantiers. Bonne nouvelle, pour vous et pour votre assureur. Et cette bonne nouvelle vient à nouveau de Heras Clôture. Le concept de sécurité idéal pour les chantiers de construction se compose de:

- la toute nouvelle barrière de chantier sécurisée M200 Anti Climb;
- le collier révolutionnaire Haute Sécurité;
- un astucieux système anti-levage;
- le plot en plastique pour les clôtures provisoires.





### Heras M200 Anti Climb

Tubes  
verticaux 42 mm et horizontaux  
30 mm (100% soudés)

Épaisseur des tubes  
1,5 mm

Diamètre des fils  
verticaux 3 mm et horizontaux  
4 mm

Mailles  
35 mm x 150 mm

Panneau  
2.000 x 3.430 mm

Raccordement  
collier standard ou collier  
Haute Sécurité

## La révélation: la clôture M200 Anti Climb Heras

Barrière de chantier aux mailles très fines et aux pointes acérées en haut. L'escalader sans équipement est pratiquement impossible. La vraie révélation: le prix de ce type de clôture est maintenant tout à fait abordable. Grâce notamment à sa production entièrement automatisée. Les nouveaux tubes du cadre sont soudés autour et sensiblement plus résistants que les clôtures de chantiers conventionnelles. La clôture M200 Anti Climb est fabriquée dans des matériaux pré-galvanisés. Les restes de zinc aux contours tranchants sont ainsi éliminés, ce qui permet d'éviter les blessures.

## Révolutionnaire: le collier Haute Sécurité

Deuxième innovation de Heras: le collier Haute Sécurité qui relie les barrières entre-elles. Le gros problème des clôtures ouvertes le soir et la nuit, est maintenant résolu. Le montage et démontage de ce collier sont uniquement possibles avec l'aide d'une clé spéciale. Impossible de l'ouvrir avec les outils généralement utilisés (par les malfaiteurs)! Une sécurité donc accrue.

## L'élément indispensable: le système anti-levage

Le (troisième) maillon de cet ensemble est le système anti-levage de Heras. Ce dernier empêche de soulever les clôtures pour les sortir des blocs.

## Facile à utiliser et stable: le plot en plastique

Quatrième innovation de Heras. Un bloc en plastique à la facilité d'utilisation et à la stabilité unique.

